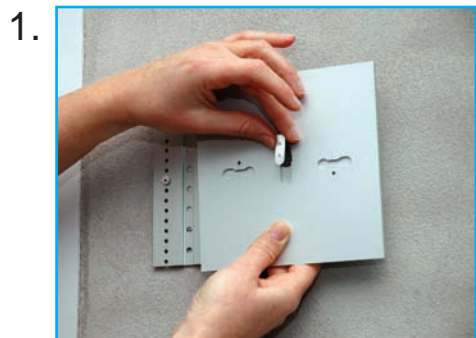


PlanSign

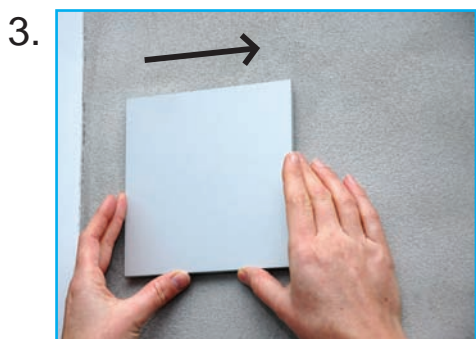
Montering af individuelle skilte



Fjeder sættes på plads i udfræsning på bagside af skilt



Udfræste nøgle huller sættes på plads over de 2 nitter

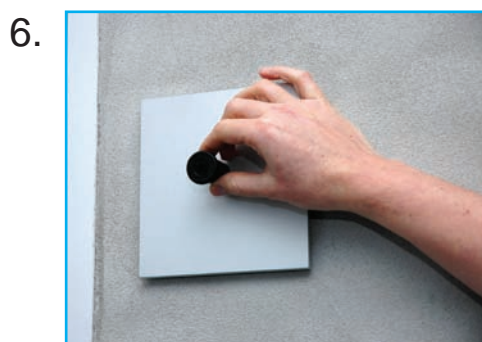


Skilt skydes 5-10 mm til siden

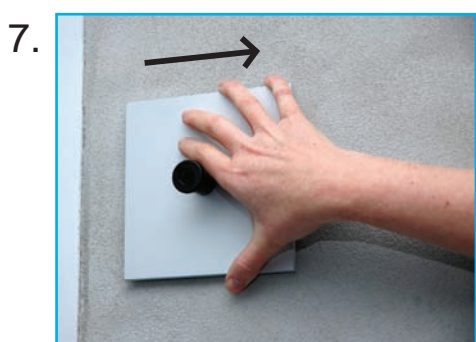


Skilt og bagplade klikker sammen og låses

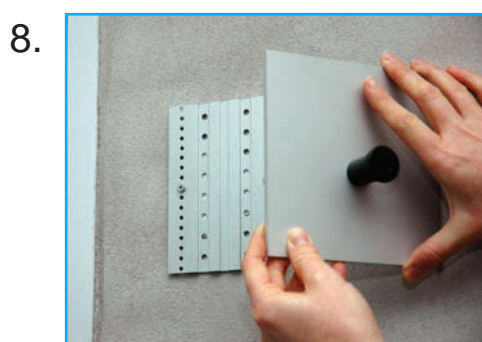
Afmontering af individuelle skilte



Magnetnøgle sættes i centrum af skilt



Låsen frigøres fra skilteplade og skiltet skydes til side



Skilt tages af